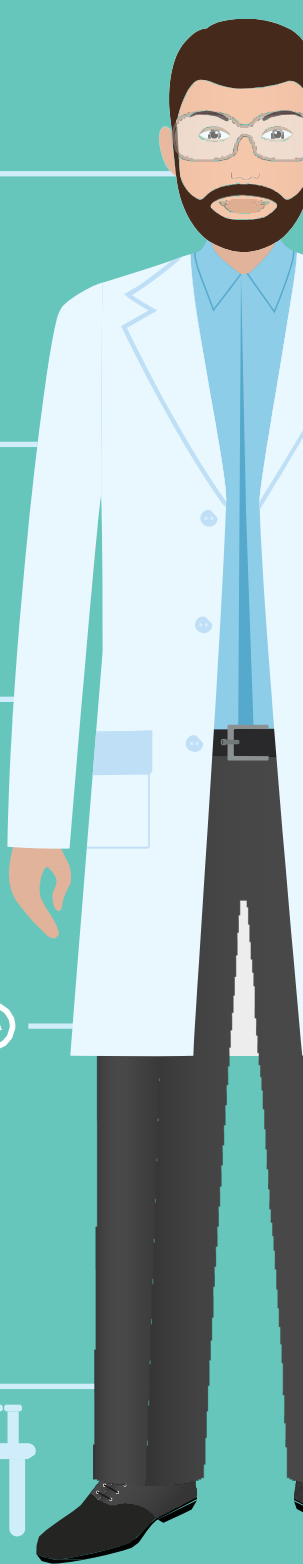
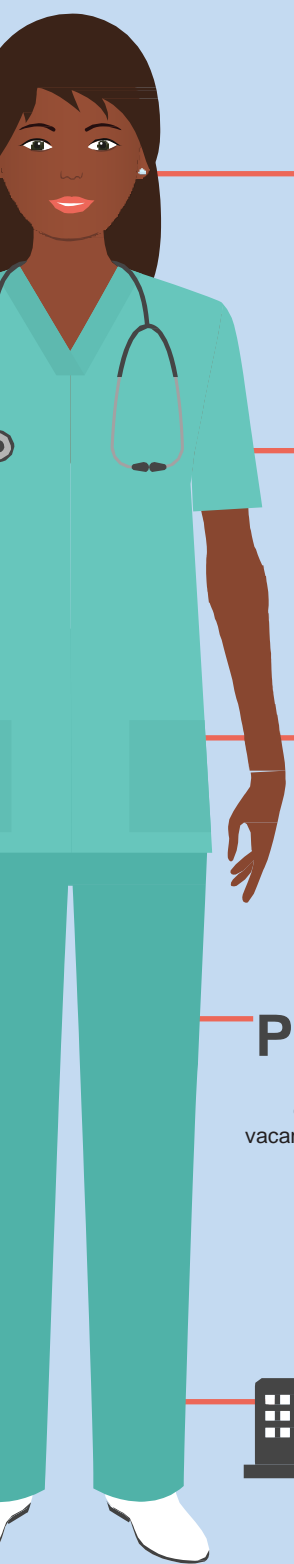


Carreras de gran demanda en atención sanitaria

ENFERMEROS DIPLOMADOS (RN)

TÉCNICO DE LABORATORIO



EDUCACIÓN

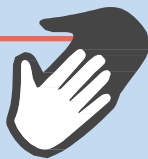


Licenciatura en Ciencias de la Enfermería (BSN), Título Asociado en Enfermería (ADN) o diploma de un programa de enfermería aprobado



Título intermedio o certificado de educación postsecundaria.

CUALIDADES IMPORTANTES



- Aptitudes de pensamiento crítico
- Aptitudes de comunicación
- Carácter compasivo
- Detallismo
- Estabilidad emocional
- Capacidades organizativas
- Resistencia física



- Capacidad de uso de tecnología
- Detallismo
- Destreza
- Resistencia física

QUÉ HACEN



Atienden pacientes, mantienen registros médicos, educan a los pacientes y al público sobre diversos problemas de salud y proporcionan asesoramiento y apoyo emocional.



Los tecnólogos de laboratorio médico y los técnicos de laboratorio médico recolectan muestras y realizan pruebas para analizar líquidos corporales, tejidos y otras sustancias.

OPORTUNIDADES DE EMPLEO

PROMEDIO POR HORA SALARIOS **\$30.49** **\$44.53**^{A)}

Los enfermeros diplomados constituyen la mayor ocupación en atención sanitaria, con más de 29 000 vacantes previstas en Minesota en los próximos 10 años.

PROMEDIO POR HORA SALARIOS **\$21.69** **\$32.32**^{A)}

La demanda en todo el estado está por encima del promedio, con 2800 vacantes previstas en los próximos 10 años.

Estos trabajos tienen gran demanda en el sudoeste y centro sur de Minesota. Se indican los salarios promedio de estas zonas. Datos obtenidos del Departamento de Empleo y Desarrollo Económico.

ENTORNO LABORAL



Los RN trabajan en hospitales, consultorios médicos, servicios de atención sanitaria domiciliaria y centros de atención de enfermería. Trabajan en estrecho contacto con personas y pueden pasar mucho tiempo de pie y alzando.



Alrededor de la mitad de los tecnólogos y técnicos de laboratorio médico están empleados en hospitales. Otros trabajan en consultorios médicos o laboratorios de diagnóstico.



A proud partner of the **americanjobcenter** network

SOUTHWEST MINNESOTA PRIVATE INDUSTRY COUNCIL

SOUTH CENTRAL WORKFORCE COUNCIL

CareerForce
It's your state of success

Empleador y proveedor de programas que ofrece igualdad de oportunidades.
A pedido, la información de este documento puede suministrarse en formatos alternativos para personas con discapacidades. Contacte con Kelly Rickert en krickert@swmpic.org o 507-706-1600.